

학교생활 적응을 돕는 심리검사

**DCAC** DEMOCRATIC  
CITIZEN  
APTATION  
CAPABILITY

## DCAC 민주시민·적응역량검사

### 담임교사용 결과 보고서

학 교	문곡초등학교
학 년 반	5학년 1반
검 사 일	2018년 3월 20일

# 검사소개

## DCAC 민주시민·적응역량검사

최근 교육현장의 패러다임은 시대적 요구에 따른 학생들의 학교적응을 돕기 위한 다양한 교육연구가 진행되고 있습니다. 뿐만 아니라 민주시민교육의 필요성이 대두되면서 학생들의 민주시민역량을 강화하기 위한 학교교육과정 재구성 및 교실수업 개선 등의 노력을 하고 있습니다.

이에 본 검사는 일상생활 및 학교생활에서 나타나는 학생들의 민주시민(인성)·정서·행동의 역량을 알아보기 위해 개발된 검사입니다. 학교현장의 활용성에 초점을 두어 개인의 자율과 더불어 나눔, 글로벌 공헌의 정도와 학생들의 우울·불안·품행 등 정서적 어려움을 측정하여 민주시민(인성) 및 적응역량 개발에 도움을 주기 위함입니다.

그동안 많은 시간과 교육적 노력으로 인성교육을 진행함에도 불구하고 학업성취 중심의 학교교육의 구조적·제도적 개혁에서 벗어나지 못하고 있습니다. 이에 학교·학부모·학생들의 민주 의식개혁에 초점을 두는 실천적·체험적 민주시민교육에 대한 공동체의 노력이 시작되어야 할 때입니다.

따라서 본 검사는 전통적 인성교육에서 벗어나 시대가 요구하는 민주시민소양과 급변하고 다변화하는 사회에 적응할 수 있는 역량을 측정하여 적응하고 발전하는 출발점의 기회를 제공할 수 있습니다.

## DCAC 민주시민·적응역량검사 척도

### 척도

반응일관성	문항내용이 유사하거나, 문항간 상관성이 높은 문항에서 같은 방향으로 응답하는 정도
연속동일반응	연속 10개 이상의 동일한 반응을 한 경우
무응답	무응답이 3개 이상인 경우 신뢰도가 의심되므로 해석시 유의
L척도	사회적으로 자신의 모습을 좋게 보이려고 고의적으로 부정하는 방어적 척도

### 참고 지표

민주시민역량지수	개인의 자율, 더불어 나눔, 글로벌 공헌을 종합하여 나타낸 지수
적응역량지수	학업, 대인관계, 정서행동을 종합하여 나타낸 지수

### 민주시민역량 특성

자율	자기 자신에 대한 이해 정도. 하위 역량 - 자기존중, 자기조절, 책임, 정직역량.
나눔	온전한 관계 지향 정도. 하위 역량 - 협동, 공감, 배려.
공헌	자신의 잠재력을 발휘하여 타인을 돕는 정도. 하위 역량 - 지역, 공동체, 정의.

### 적응역량 특성

학업	학습에 대한 어려움을 극복하고 적극적으로 참여하는 정도. 하위 역량 - 목표, 탐구, 참여.
대인	타인에 대한 신뢰감, 관계의 만족 정도. 하위 역량 - 부모, 친구, 교사.
정서·행동	감정과 행동의 안정적인 적응 정도. 하위 역량 - 우울, 불안, 품행.

DCAC 5학년 1반 결과표

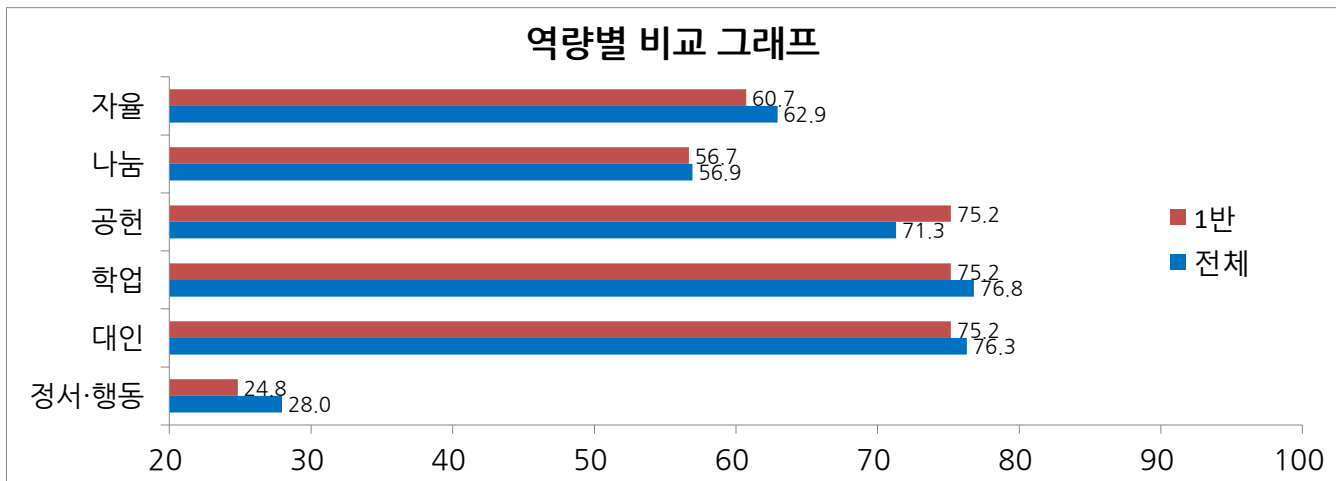
DCAC 5학년 1반 역량 현황

역량	민주시민역량													적응역량											
	자율					나눔				공헌				학업				대인			정서·행동				
	60.7	57.5	70.0	57.5	55.0	56.7	45.0	55.0	70.0	75.2	65.0	70.0	85.0	75.2	65.0	70.0	85.0	75.2	65.0	70.0	85.0	75.2	65.0	70.0	85.0
이름	평균	자기 존중	자기 조절	책임	정직	평균	협동	공감	배려	평균	지역	공동 체	정의	평균	목표	탐구	참여	평균	부모	친구	교사	평균	우울	불안	품행
권주은	60.7	57.5	70.0	57.5	55.0	56.7	45.0	55.0	70.0	75.2	65.0	70.0	85.0	75.2	65.0	70.0	85.0	75.2	65.0	70.0	85.0	75.2	65.0	70.0	85.0
김민기	60.7	57.5	70.0	57.5	55.0	56.7	45.0	55.0	70.0	75.2	65.0	70.0	85.0	75.2	65.0	70.0	85.0	75.2	65.0	70.0	85.0	75.2	65.0	70.0	85.0
김소원	60.7	57.5	70.0	57.5	55.0	56.7	45.0	55.0	70.0	75.2	65.0	70.0	85.0	75.2	65.0	70.0	85.0	75.2	65.0	70.0	85.0	75.2	65.0	70.0	70.0
김시은	60.7	57.5	70.0	10.0	55.0	56.7	45.0	55.0	70.0	75.2	65.0	70.0	85.0	75.2	65.0	70.0	85.0	75.2	65.0	70.0	85.0	75.2	65.0	70.0	70.0
김지원	60.7	57.5	70.0	57.5	55.0	56.7	45.0	55.0	70.0	75.2	65.0	70.0	85.0	75.2	65.0	70.0	85.0	75.2	65.0	70.0	85.0	75.2	75.0	70.0	70.0
라다인	60.7	57.5	70.0	57.5	55.0	56.7	45.0	10.0	70.0	75.2	65.0	70.0	85.0	75.2	65.0	70.0	85.0	75.2	65.0	70.0	85.0	75.2	65.0	70.0	70.0
백서원	60.7	57.5	70.0	57.5	55.0	56.7	45.0	55.0	70.0	75.2	65.0	70.0	85.0	75.2	65.0	70.0	85.0	75.2	65.0	70.0	85.0	75.2	65.0	70.0	70.0
서호현	60.7	57.5	70.0	57.5	55.0	56.7	45.0	55.0	70.0	75.2	65.0	10.0	85.0	75.2	65.0	70.0	85.0	75.2	65.0	70.0	85.0	75.2	65.0	70.0	70.0
손지현	60.7	57.5	70.0	57.5	55.0	56.7	45.0	55.0	70.0	75.2	65.0	70.0	85.0	75.2	65.0	70.0	30.0	75.2	65.0	70.0	85.0	75.2	65.0	80.0	85.0
손창락	60.7	57.5	70.0	57.5	55.0	56.7	45.0	55.0	70.0	75.2	65.0	70.0	85.0	75.2	65.0	70.0	85.0	75.2	65.0	45.0	85.0	75.2	65.0	70.0	70.0
심규황	60.7	57.5	70.0	57.5	55.0	56.7	45.0	55.0	70.0	75.2	65.0	70.0	85.0	75.2	65.0	30.0	85.0	75.2	65.0	70.0	85.0	75.2	65.0	70.0	70.0
심재현	60.7	57.5	70.0	57.5	55.0	56.7	45.0	55.0	70.0	75.2	65.0	70.0	85.0	75.2	65.0	70.0	85.0	75.2	65.0	70.0	85.0	75.2	65.0	70.0	70.0
안나현	60.7	57.5	70.0	57.5	55.0	56.7	45.0	55.0	70.0	75.2	65.0	30.0	85.0	75.2	65.0	70.0	85.0	75.2	65.0	70.0	85.0	75.2	65.0	70.0	70.0
안민주	60.7	57.5	70.0	57.5	55.0	56.7	45.0	55.0	70.0	75.2	65.0	70.0	85.0	75.2	30.0	70.0	85.0	75.2	30.0	30.0	85.0	75.2	65.0	70.0	70.0
안서윤	60.7	57.5	70.0	57.5	55.0	56.7	45.0	55.0	70.0	75.2	65.0	70.0	85.0	75.2	65.0	30.0	85.0	75.2	65.0	70.0	85.0	75.2	65.0	70.0	70.0
이가희	60.7	57.5	30.0	57.5	55.0	56.7	45.0	55.0	70.0	75.2	65.0	70.0	85.0	75.2	65.0	70.0	85.0	75.2	65.0	30.0	85.0	75.2	65.0	70.0	85.0
이민하	60.7	57.5	70.0	57.5	55.0	56.7	45.0	30.0	70.0	75.2	65.0	70.0	85.0	75.2	65.0	70.0	85.0	75.2	65.0	70.0	85.0	75.2	65.0	70.0	70.0
이승현	60.7	57.5	30.0	57.5	55.0	56.7	45.0	55.0	70.0	75.2	65.0	70.0	85.0	75.2	65.0	70.0	85.0	75.2	65.0	70.0	85.0	75.2	65.0	70.0	70.0
이현렬	60.7	57.5	70.0	57.5	55.0	56.7	45.0	55.0	70.0	75.2	65.0	70.0	85.0	75.2	65.0	70.0	85.0	75.2	65.0	70.0	85.0	75.2	65.0	70.0	70.0
장진혁	60.7	57.5	70.0	57.5	55.0	56.7	45.0	55.0	70.0	75.2	65.0	70.0	85.0	75.2	65.0	70.0	85.0	75.2	65.0	70.0	85.0	75.2	65.0	70.0	70.0
정유찬	60.7	57.5	70.0	57.5	55.0	56.7	45.0	55.0	70.0	75.2	65.0	70.0	85.0	75.2	65.0	70.0	85.0	75.2	65.0	70.0	85.0	75.2	65.0	70.0	70.0
조성민	60.7	57.5	70.0	57.5	55.0	56.7	45.0	55.0	70.0	75.2	65.0	70.0	85.0	75.2	65.0	70.0	85.0	75.2	65.0	70.0	85.0	75.2	65.0	70.0	70.0
조영광	60.7	57.5	70.0	57.5	55.0	56.7	45.0	55.0	70.0	75.2	65.0	70.0	85.0	75.2	65.0	70.0	85.0	75.2	65.0	70.0	85.0	75.2	65.0	70.0	70.0
한혜주	60.7	57.5	70.0	57.5	55.0	56.7	45.0	55.0	70.0	75.2	65.0	70.0	85.0	75.2	65.0	70.0	85.0	75.2	65.0	70.0	85.0	75.2	65.0	70.0	70.0
황신웅	60.7	57.5	70.0	57.5	55.0	56.7	45.0	55.0	70.0	75.2	65.0	70.0	85.0	75.2	65.0	70.0	85.0	75.2	65.0	70.0	85.0	75.2	65.0	70.0	70.0
황윤서	60.7	57.5	70.0	57.5	55.0	56.7	45.0	55.0	70.0	75.2	65.0	70.0	85.0	75.2	65.0	70.0	85.0	75.2	65.0	70.0	85.0	75.2	65.0	70.0	85.0
한정석	60.7	57.5	70.0	57.5	55.0	56.7	45.0	55.0	70.0	75.2	65.0	70.0	85.0	75.2	65.0	70.0	85.0	75.2	65.0	70.0	85.0	75.2	65.0	70.0	70.0
성하린	60.7	57.5	70.0	57.5	55.0	56.7	45.0	55.0	70.0	75.2	65.0	70.0	85.0	75.2	65.0	70.0	85.0	75.2	65.0	70.0	85.0	75.2	65.0	70.0	70.0
신보령	60.7	57.5	70.0	57.5	55.0	56.7	45.0	55.0	70.0	75.2	65.0	70.0	85.0	75.2	65.0	70.0	85.0	75.2	65.0	70.0	85.0	75.2	65.0	70.0	70.0
안선빈	60.7	57.5	70.0	57.5	55.0	56.7	45.0	55.0	70.0	75.2	65.0	70.0	85.0	75.2	65.0	70.0	85.0	75.2	65.0	70.0	85.0	75.2	65.0	70.0	70.0
오유진	60.7	57.5	70.0	57.5	55.0	56.7	45.0	55.0	70.0	75.2	65.0	70.0	85.0	75.2	65.0	70.0	85.0	75.2	65.0	70.0	85.0	75.2	30.0	70.0	70.0
우수현	60.7	57.5	70.0	57.5	55.0	56.7	45.0	55.0	70.0	75.2	65.0	70.0	85.0	75.2	65.0	70.0	85.0	75.2	65.0	70.0	85.0	75.2	65.0	70.0	70.0
이은희	60.7	57.5	70.0	57.5	55.0	56.7	45.0	55.0	70.0	75.2	65.0	70.0	85.0	75.2	65.0	70.0	85.0	75.2	65.0	70.0	85.0	75.2	65.0	70.0	85.0
이주원	60.7	57.5	70.0	57.5	55.0	56.7	45.0	55.0	70.0	75.2	65.0	70.0	85.0	75.2	65.0	70.0	85.0	75.2	65.0	70.0	85.0	75.2	65.0	70.0	85.0
이진석	60.7	57.5	70.0	57.5	55.0	56.7	45.0	55.0	70.0	75.2	65.0	70.0	85.0	75.2	65.0	70.0	85.0	75.2	65.0	70.0	85.0	75.2	65.0	70.0	70.0
장윤혁	60.7	57.5	70.0	57.5	55.0	56.7	45.0	55.0	70.0	75.2	65.0	70.0	85.0	75.2	65.0	70.0	85.0	75.2	65.0	70.0	85.0	75.2	65.0	70.0	70.0
전수빈	60.7	57.5	70.0	57.5	55.0	56.7	45.0	55.0	70.0	75.2	65.0	70.0	85.0	75.2	65.0	70.0	85.0	75.2	65.0	70.0	85.0	75.2	30.0	70.0	70.0
전승민	60.7	57.5	70.0	57.5	55.0	56.7	45.0	55.0	70.0	75.2	65.0	70.0	85.0	75.2	65.0	70.0	85.0	75.2	65.0	70.0	85.0	75.2	65.0	70.0	70.0
정교진	60.7	57.5	70.0	57.5	55.0	56.7	45.0	55.0	70.0	75.2	65.0	70.0	85.0	75.2	65.0	70.0	85.0	75.2	65.0	70.0	85.0	75.2	65.0	70.0	85.0
정성현	60.7	57.5	70.0	57.5	55.0	56.7	45.0	55.0	70.0	75.2	65.0	70.0	85.0	75.2	65.0	70.0	85.0	75.2	65.0	70.0	85.0	75.2	65.0	70.0	85.0

DCAC 5학년 1반 결과표

DCAC 5학년 1반 역량별 현황

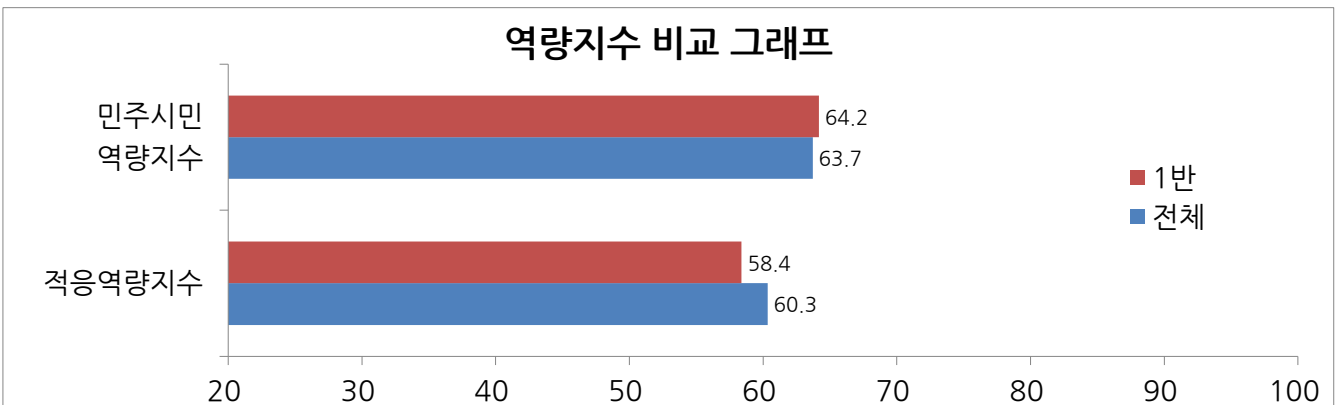
역량 반	민주시민역량			적응역량		
	자율	나눔	공헌	학업	대인	정서·행동
1반	60.7	56.7	75.2	75.2	75.2	24.8
전체	62.9	56.9	71.3	76.8	76.3	28.0



DCAC 5학년 1반 역량지수 현황

	1반	전체		1반	전체
민주시민역량지수	64.2	63.7	적응역량지수	58.4	60.3

※ 민주시민역량 : 개인의 자율, 더불어 나눔, 글로벌 공헌을 종합하여 나타낸 지수  
적응역량 : 학업, 대인관계, 정서행동을 종합하여 나타낸 지수



**DCAC 5학년 1반 결과표**

**DCAC 프로그램 개입이 필요한 5학년 1반 학생 명단**

역량		요인	수	학 생 명 단
민주 시민 역량	자율	자기 존중	0	
		자기 조절	2	이가희, 이승현,
		책임	1	김시은,
		정직	0	
	나눔	협동	0	
		공감	2	라다인, 이민하,
		배려	0	
	공헌	지역공헌	0	
		공동체 의식	2	서호현, 안나현,
정의		0		
적응 역량	학업	목표	1	안민주,
		탐구	2	심규황, 안서윤,
		참여	1	손지현,
	대인	부모 지지	1	안민주,
		친구 지지	3	손창락, 안민주, 이가희,
		교사 지지	0	
	정서 · 행동	우울	1	김지원,
		불안	1	손지현,
		품행 지도	9	권주은, 김민기, 손지현, 이가희, 황윤서, 이은희, 이주원, 정교진, 정성현,