

학습&배움의 과정에 학습자의 배움역량을 파악하기 위한 검사

LCT

LEARNING
COMPETENCY
TEST

배움역량검사

담당교사용 결과 보고서

학 교	문곡초등학교
-----	--------

검 사 일	2022. 09. 28.
-------	---------------

검사소개

LCT 배움역량검사

초연결 시대 불변의 지식은 존재하지 않는다. 지속적으로 변화하는 지식을 인식하고, 형성하는 과정에 학생 개인의 잠재적인 학습능력을 향상시키는 것이 무엇보다 중요한 시대가 되었다.

이는 배움이 일어나는 과정에 학생 주도성은 변혁적 역량을 획득하기 위한 중요한 요인이다.

이러한 변혁적 역량의 구성은 지식, 기능, 태도로 구분할 수 있고 학습상황에서 미래사회가 요구하는 '변혁적 역량'을 기를 수 있도록 기회를 제공하고 돕는데 있다.

본 검사에서는 행복한 학습 & 배움의 과정에 학습자의 역량을 파악하기 위하여 3요인 9영역으로 구분하였다. 심리적차원에서 사회정서역량, 배움태도 차원에서(독서태도, 수학태도, 문제해결력), 기술적차원(목표설정, 내용정리, 습관유지)으로 구분하여 학생의 배움 수준을 측정하고자 하였다.

정의적·감성적 영역인 사회정서역량, 사고력·인지력 영역인 기초학습역량, 행동·실천 영역으로 학습관리역량을 측정한다.

척도

반응일관성	문항내용이 유사하거나, 문항간 상관이 높은 문항에서 같은 방향으로 응답하는 정도
연속동일반응	연속 10개 이상의 동일한 반응을 한 경우
무응답	무응답이 3개 이상인 경우 신뢰도가 의심되므로 해석시 유의
응답성실성	검사를 받을 때 집중해서 성실하게 응답한 정도

참고 지표

사회정서역량지수	정서적, 인지적, 행동적 발달 영역에 걸쳐 통합된 기술과 지식으로 구성된 능력
기초학습역량지수	배움을 위한 기초 소양으로 교과를 학습할 수 있는 최소한의 능력
학습관리역량지수	학습과정에서의 자기주도적 학습능력

정서역량 특성

자아정체감	자기다움을 인지하는 내적인 욕구와 사회적 가치의 통합으로 자아의 조화 정도
사회성	자신이 속한 환경과 관계 속에서 구성원과 공유 가능한 사회적 관계유지 정도
정서지능	다른 사람들과 긍정적인 관계를 형성하고 유지하며 환경에 대응할 수 있는 정도

기초학습역량

읽기태도	읽기활동에 즐겁게 지속적으로 읽고자 하는 원동력의 정도
수학태도	수학활동에 즐겁게 지속적으로 학습하고자 하는 원동력 정도
문제해결	문제의 원인을 알고 관련된 정보를 수집 분석하여 도움이 되는 정보를 찾고 해결하려는 정도

학습관리역량

목표설정	학습에 관한 구체적인 목표를 정해두고 계획적으로 실행하며 성과를 이루려는 목표지향성 정도
내용설정	효과적인 학습을 위하여 나만의 방식대로 정리하고 복잡한 내용은 이미지화하여 따로 정리하는 정도
학습유지	수업 사전 준비가 습관화되어 스스로 평가와 개선점을 찾아 자신에게 맞는 학습규칙을 지키는 정도

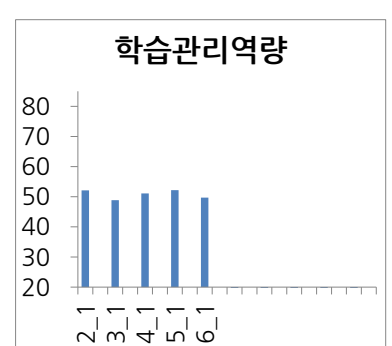
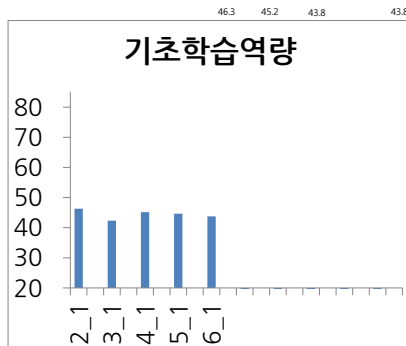
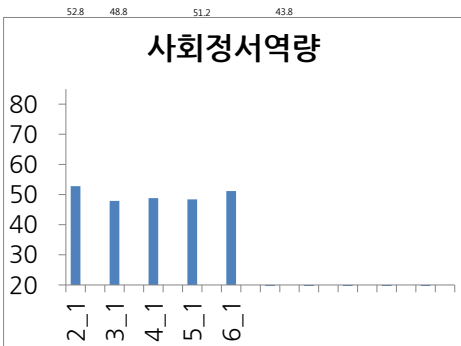
LCT 배움역량검사

반별 역량지수 현황

학년 반	사회정서역량												기초학습역량									학습관리역량						
	자아정체감				사회성				정서지능				읽기태도			수학태도			문제해결력			평균	목표 설정	습관 유지				
	평균	자기이해	자기효능감	자기확신	평균	주장성	의사소통	협력	평균	정서인식	정서표현	정서이입	정서조절	평균	자신감	몰입	효능감	평균	자신감	몰입	효능감				평균	정보수입	정보분석	정보평가
2_1	48.3	56.7	40.7	47.6	61.0	57.8	64.9	60.4	48.9	49.5	46.2	50.9	49.2	45.9	37.7	51.6	48.5	39.6	58.9	34.9	25.0	53.3	##	58.2	63.6	52.1	46.7	46.7
3_1	45.2	47.6	43.4	44.6	53.7	49.3	56.6	55.2	44.8	49.2	39.2	50.1	40.6	38.5	34.7	43.4	37.3	39.5	49.4	37.1	31.9	49.0	##	49.9	60.1	48.9	41.0	46.7
4_1	43.8	46.8	40.4	44.4	56.4	53.8	59.0	56.4	46.2	50.9	43.9	48.4	41.6	44.2	43.5	46.8	42.4	39.1	46.3	36.5	34.5	52.2	##	53.7	62.1	51.1	43.2	48.2
5_1	45.9	47.6	42.0	48.1	54.0	50.7	58.5	52.8	45.3	50.6	41.6	47.9	41.2	39.8	40.2	42.1	37.3	43.3	50.5	44.3	34.9	50.8	##	50.9	65.0	52.2	44.8	50.6
6_1	47.3	49.8	46.3	45.9	58.3	53.5	61.5	59.9	47.8	51.6	42.0	51.1	46.6	43.7	42.6	45.7	42.7	38.2	50.4	31.7	32.5	49.4	##	51.3	61.7	49.7	43.3	46.4
전체	46.1	49.7	42.6	46.1	56.7	53.0	60.1	57.0	46.6	50.4	42.6	49.7	43.8	42.4	39.7	45.9	41.6	39.9	51.1	36.9	31.8	50.9	##	52.8	62.5	50.8	43.8	47.7

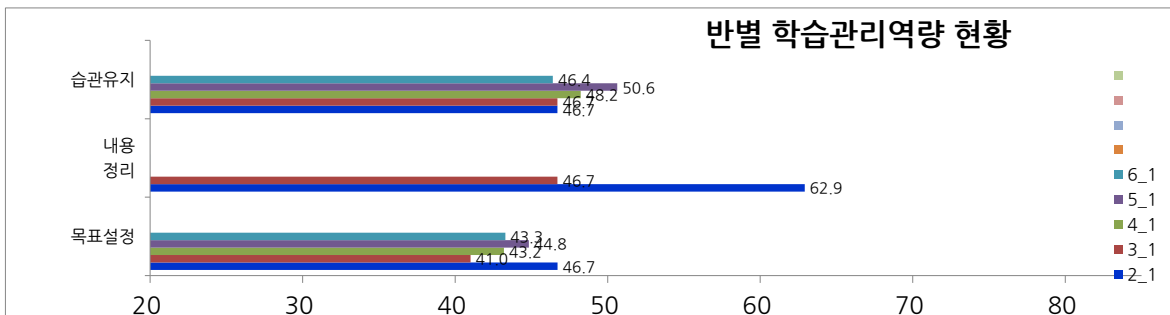
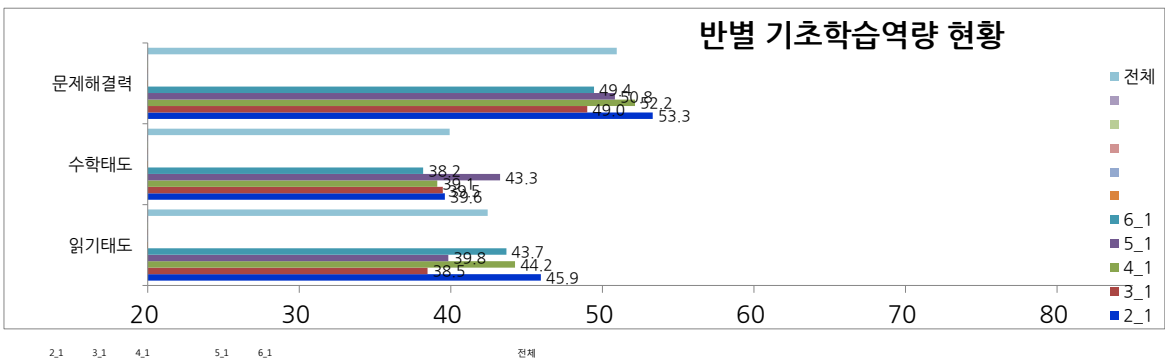
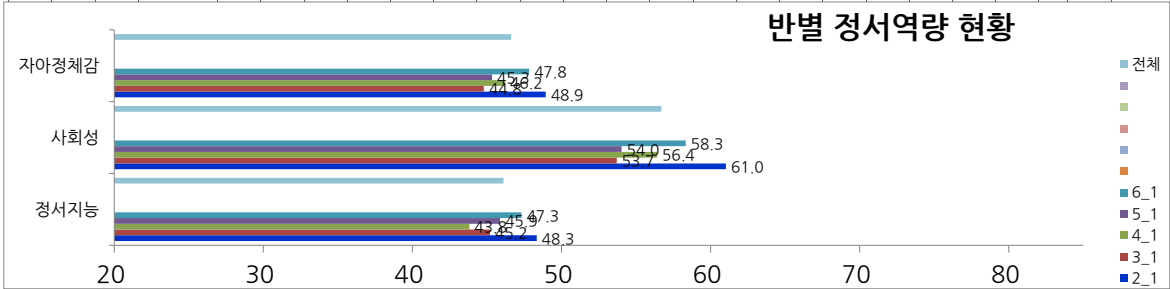
반별 역량지수 현황

요인	2_1	3_1	4_1	5_1	6_1	전체
사회정서역량	52.8	47.9	48.8	48.4	51.2	49.8
기초학습역량	46.3	42.3	45.2	44.6	43.8	44.4
학습관리역량	52.1	48.9	51.1	52.2	49.7	50.8



역량별 현황

역량 학년·반	사회정서역량			기초학습역량			학습관리역량		
	자아정체감	사회성	정서지능	읽기태도	수학태도	문제해결력	목표설정	내용 정리	습관유지
2_1	48.3	61.0	48.9	45.9	39.6	53.3	46.7	62.9	46.7
3_1	45.2	53.7	44.8	38.5	39.5	49.0	41.0	46.7	46.7
4_1	43.8	56.4	46.2	44.2	39.1	52.2	43.2	48.2	48.2
5_1	45.9	54.0	45.3	39.8	43.3	50.8	44.8	50.6	50.6
6_1	47.3	58.3	47.8	43.7	38.2	49.4	43.3	46.4	46.4
전체	46.1	56.7	46.6	42.4	39.9	50.9	43.8	51.0	47.7



LCT 배움역량검사

역량향상이 필요한 학생 수

역량		요인	2_1	3_1	4_1	5_1	6_1						전체
사회 정서 역량	자아정체성	자기이해	0	3	7	2	3	0	0	0	0	0	15
		자기효능감	5	4	8	5	2	0	0	0	0	0	24
		자기확신	2	3	9	2	6	0	0	0	0	0	22
		계	7	10	24	9	11	0	0	0	0	0	61

역량		요인	2_1	3_1	4_1	5_1	6_1						전체
사회 정서 역량	사회성	주장성	0	1	1	2	2	0	0	0	0	0	6
		의사소통	0	0	0	0	0	0	0	0	0	0	0
		협력	0	0	1	1	0	0	0	0	0	0	2
		계	0	1	2	3	2	0	0	0	0	0	8

역량		요인	2_1	3_1	4_1	5_1	6_1						전체
사회 정서 역량	정서지능	정서인식	1	2	1	2	1	0	0	0	0	0	7
		정서표현	3	5	11	7	9	0	0	0	0	0	35
		정서이입	0	1	3	3	1	0	0	0	0	0	8
		정서조절	2	4	9	5	3	0	0	0	0	0	23
		계	6	12	24	17	14	0	0	0	0	0	73

역량		요인	2_1	3_1	4_1	5_1	6_1						전체
기초 학습 역량	읽기 태도	읽기자신감	7	5	7	6	7	0	0	0	0	0	32
		읽기몰입	1	4	5	4	5	0	0	0	0	0	19
		읽기효능감	2	5	8	6	8	0	0	0	0	0	29
		계	10	14	20	16	20	0	0	0	0	0	80

역량		요인	2_1	3_1	4_1	5_1	6_1						전체
기초 학습 역량	수학 태도	수학자신감	0	3	6	1	2	0	0	0	0	0	12
		수학몰입	7	5	10	5	10	0	0	0	0	0	37
		수학효능감	7	6	11	7	10	0	0	0	0	0	41
		계	14	14	27	13	22	0	0	0	0	0	90

역량		요인	2_1	3_1	4_1	5_1	6_1						전체
기초 학습 역량	문제해결력	정보수집	7	6	10	6	10	0	0	0	0	0	39
		정보분석	0	0	0	1	3	0	0	0	0	0	4
		정보평가	0	0	0	0	0	0	0	0	0	0	0
		계	7	6	10	7	13	0	0	0	0	0	43

역량		요인	2_1	3_1	4_1	5_1	6_1						전체
학습관리역량		목표설정	4	6	7	5	7	0	0	0	0	0	29
		내용정리	0	0	0	0	0	0	0	0	0	0	0
		습관유지	1	2	3	2	3	0	0	0	0	0	11
		계	5	8	10	7	10	0	0	0	0	0	40

역량향상이 필요한 반별 학생수 현황 그래프

