

출발을 위한 진단 검사

LEDI

LEARNING
EMOTION
DIAGNOSIS
INVENTORY

학습정서진단검사

담당교사용 결과 보고서

검사 실시일

2016년 02월 04일

검 사 명

LEDI 학습정서진단검사

학 교 명

건본초등학교

학 년

1~5학년

검사[소개]

LEDI 학습정서진단검사

최근 교육현장의 패러다임은 학생들의 학업과 관련된 다양한 연구가 진행되고 있습니다. 인지적 요인의 학습전략은 물론 정서적인 요인에 관한 연구들이 꾸준히 증가하고 있습니다.

이에 본 검사는 학생들의 학업에 영향을 주는 다양한 요인 중에서 인지적 요인뿐만 아니라 정서적 요인에 많은 관심을 두고 있습니다, 따라서 학생들의 학업성취에 영향을 줄 수 있는 정서, 인지, 행동요인을 포함한 학습상황에서 학생들이 느끼는 다양한 정서를 이해하고, 나아가 긍정적 학습정서회복을 위해 개발된 검사입니다.

더 많은 시간을 공부에 투자함에도 불구하고 학년이 올라갈수록 학업성취가 향상되지 않는 이유가 더 이상 인지영역에만 있는 것은 아닙니다. 따라서 학습상황에서 발생하는 정서에 대한 이해가 필요하며 궁극적으로 학생들의 학업상황을 긍정정서로 만드는 데 도움을 주고자 합니다.

이제 인지적 전략만으로 학업성취를 향상시키는 데는 한계가 있습니다. 학습정서를 활용한 학습자의 장점과 단점을 이해하고 부족한 점을 보완한다면 반드시 더 성장하고 발전하는 새로운 출발이 될 수 있습니다.

LEDI 학습정서진단검사 척도

척도	기술
반응일관성	문항내용이 유사하거나 문항 간 상관이 높은 문항에서 같은 방향으로 응답을 하고 있는 정도를 나타냄
연속동일반응	원문항의 배열 순서를 기준으로 연속해서 3개 이상의 문항에 동일한 반응을 한 경우를 나타냄
무응답	무응답이 3개 이상일 경우 검사 전체 결과의 신뢰도에 문제가 생깁니다 해석시 유의바람

참고 지표	
정서지수	정서적 특성의 점수가 3점 이상이고 '*'표시가 3개 이상일 경우 주변의 도움을 구하거나 상담 고려
자기조절학습지수	자기조절학습지수가 3점 이하이고, '*'표시가 3개 이상일 경우 주변의 도움을 구하거나 상담 고려

학습정서 특성	
학습무기력	참여하는 학습활동이 따분하고 재미없으며 이와 같은 상태가 계속되어 싫증난 상태
학습자신감	스스로의 능력으로 충분히 학습을 해 낼 수 있다는 확신
학습불안	앞으로 일어날 학습의 불확실함에 대한 위협이나 두려움

학습동기 특성	
내적동기	학습을 유발시키는 근원이 개인 내부에서 발생하는 것으로 학습자체가 주는 즐거움과 흥미가 있는 상태
집중력	학습 시 학습자의 흥미 유도를 위한 방법, 학습자의 학습 탐구 태도의 유발, 주의집중을 위한 지속 정도
자기조절	스스로 자율적 통제권을 가지고 학습을 조절하며 자기 스스로의 능동적 참여와 적극적인 노력 정도

창의성	
융통성	고정적인 사고방식을 변환시켜 틀을 깨고 다양하고 광범위한 아이디어 및 해결책을 찾아내는 능력
독창성	어떤 상황에서 가능한 많은 양의 아이디어를 산출해 내는 아이디어의 풍부함과 관련된 양적인 능력
유창성	기존의 사고에서 탈피하여 독특하고 참신한 아이디어를 산출하는 능력

학습행동 특성	
계획성	평소의 학습상황이나 시험기간에 공부하는 방법으로 철저한 체계에 따라 계획적으로 학습하는 정도
미디어사용	미디어 사용에 있어 집착이나 충동조절에 문제가 없고 학업전반에 부정적인 영향이 없는 안전한 정도
시간관리	학습자가 자신의 학습시간과 공부방법을 효과적으로 조절하는 정도
암기법	주어진 학습 내용을 거의 자동적으로 활용할 수 있는 능력
과제집착력	과제나 수업 등 수행분야에서 끈기 있게 수행해가는 에너지

사회적 지지 특성	
친구	부모와 함께하는 시간을 통해 얻는 경험과 지식의 긍정적 영향
부모	애정을 가지고 적극적으로 상호작용하며 함께 즐기고 서로의 생각을 공유하고 이해하며 지지하는 정도
교사	교사와의 상호작용을 통해 긍정적 사회구성원으로 지각 하는 정도

LEDI 전체 결과표

학년별 반별 종합 현황

학습 경서 반	학습정서				학습동기			창의성			학습행동					사회적지지						
	평균	학습 무기력	학습 자신감	학습 불안감	평균	내적 동기	집중력	자기 통제	평균	융통성	유창성	독창성	평균	계획성	미디어 사용	시간 관리	암기법	과제 집착력	평균	친구 요인	부모 요인	교사 요인
		LH	LC	LA		IM	CD	SR		Fle	Flu	Ori		PL	MU	TM	HM	TC		FS	PS	TS
1학년	53.7	36.1	72.8	58.2	83.4	83.8	78.6	88.6	79.8	78.9	82.5	77.9	80.3	80.2	74.2	81.5	81.2	83.7	86.2	79.5	91.6	87.6
2학년	57.0	49.8	70.0	54.5	68.7	72.0	64.0	69.7	69.1	69.1	71.2	66.9	65.9	66.3	58.2	68.3	68.0	66.4	68.7	60.7	75.0	70.4
3학년	50.7	42.1	73.3	42.0	69.0	73.5	62.4	70.4	66.0	66.1	68.4	63.6	66.6	63.7	63.3	66.7	69.5	68.0	73.8	73.7	82.0	65.7
4학년	53.0	40.8	72.7	50.7	68.0	69.5	64.6	69.8	68.0	72.7	68.3	63.9	64.9	65.6	62.5	62.4	66.3	67.2	69.9	64.7	76.7	68.3
5학년	53.0	47.8	65.9	48.2	64.4	66.1	61.8	65.3	64.6	63.2	65.3	65.1	60.4	57.6	61.0	62.1	61.0	60.3	75.4	74.7	71.7	80.0
전체	53.5	43.3	70.9	50.7	70.7	73.0	66.3	72.8	69.5	70.0	71.2	67.5	67.6	66.7	63.9	68.2	69.2	69.1	74.8	70.6	79.4	74.4

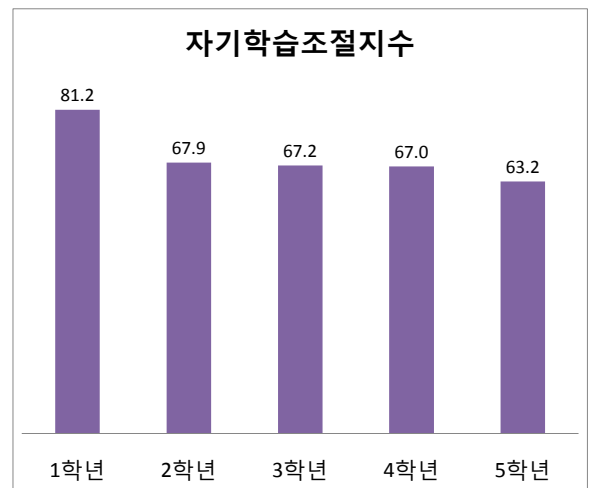
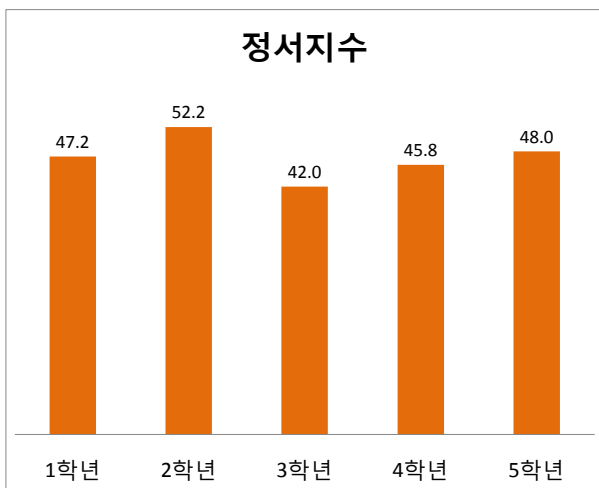
학년별 반별 지수 현황

	1학년	2학년	3학년	4학년	5학년	전체
정서 지수	47.2	52.2	42.0	45.8	48.0	47.0

※ 정서지수 : 학습 정서 중 학습 무기력과 학습불안감을 종합하여 나타낸 지수

	1학년	2학년	3학년	4학년	5학년	전체
자기학습 조절지수	81.2	67.9	67.2	67.0	63.2	69.3

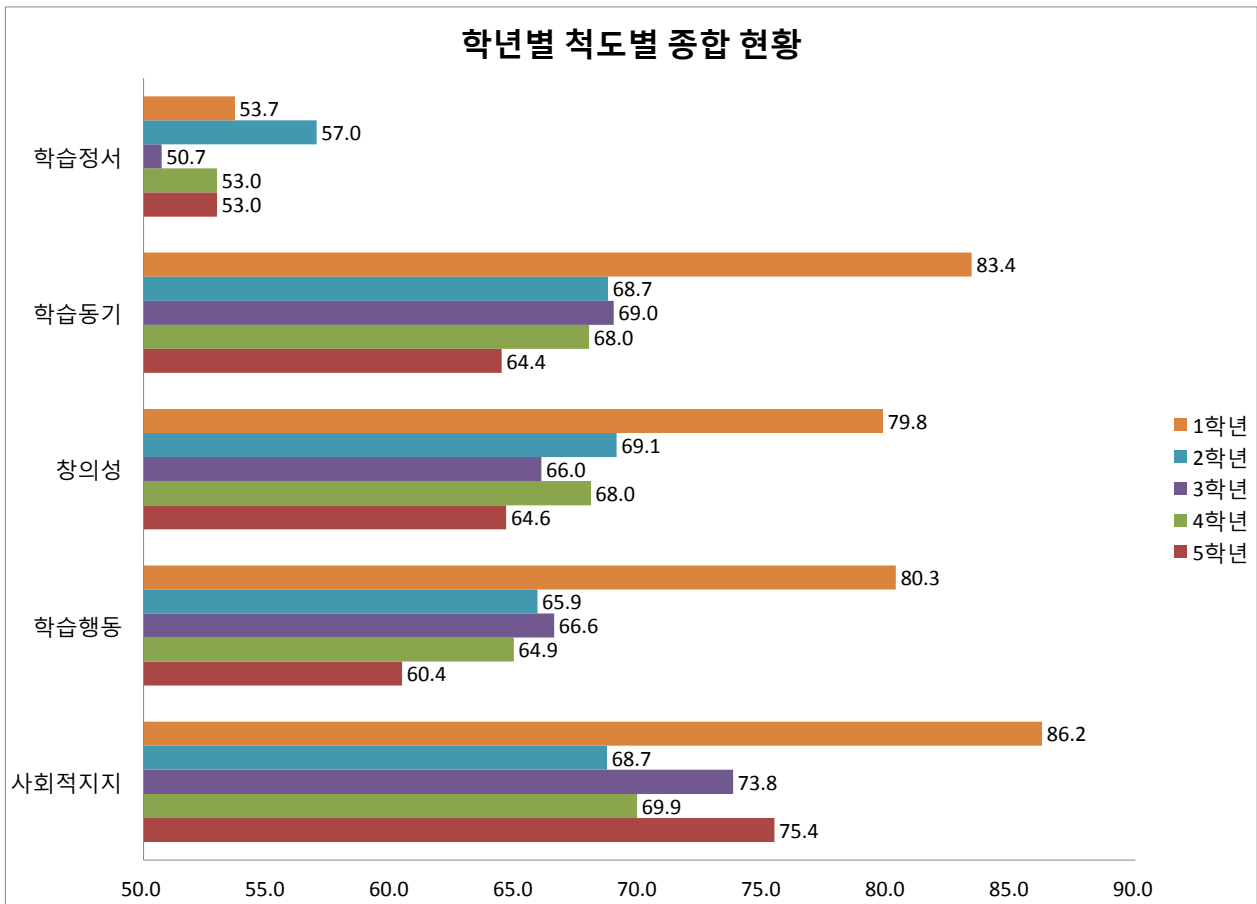
자기학습조절지수 : 학습동기, 창의성, 학습행동을 종합하여 나타낸 지수



LEDI 전체 결과표

LEDI 학년별 척도별 종합 현황

	학습정서	학습동기	창의성	학습행동	사회적지지
1학년	53.7	83.4	79.8	80.3	86.2
2학년	57.0	68.7	69.1	65.9	68.7
3학년	50.7	69.0	66.0	66.6	73.8
4학년	53.0	68.0	68.0	64.9	69.9
5학년	53.0	64.4	64.6	60.4	75.4
전체	53.5	70.7	69.5	67.6	74.8



LEDI 전체 결과표

LEDI 프로그램 개입이 필요한 학년별 학생 수

영역	특성	1학년	2학년	3학년	4학년	5학년	전체
학습정서	학습무기력이 높은 학생	0	0	0	0	1	1
	학습자신감이 낮은 학생	0	1	1	0	1	3
	학습 불안이 높은 학생	4	1	0	4	1	10
계		4	2	1	4	3	14

영역	특성	1학년	2학년	3학년	4학년	5학년	전체
학습동기	내적동기가 낮은 학생	0	1	0	0	1	2
	집중력이 낮은 학생	0	2	1	0	2	5
	자기 통제가 필요한 학생	0	1	1	0	2	4
계		0	4	2	0	5	11

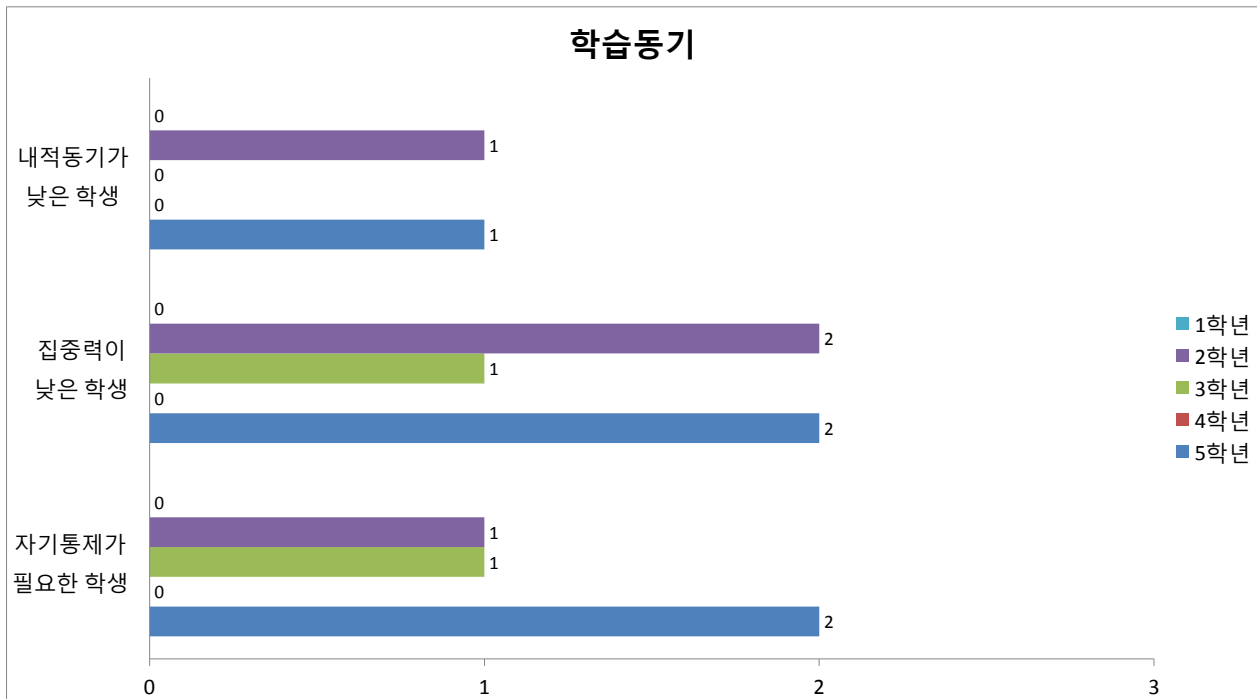
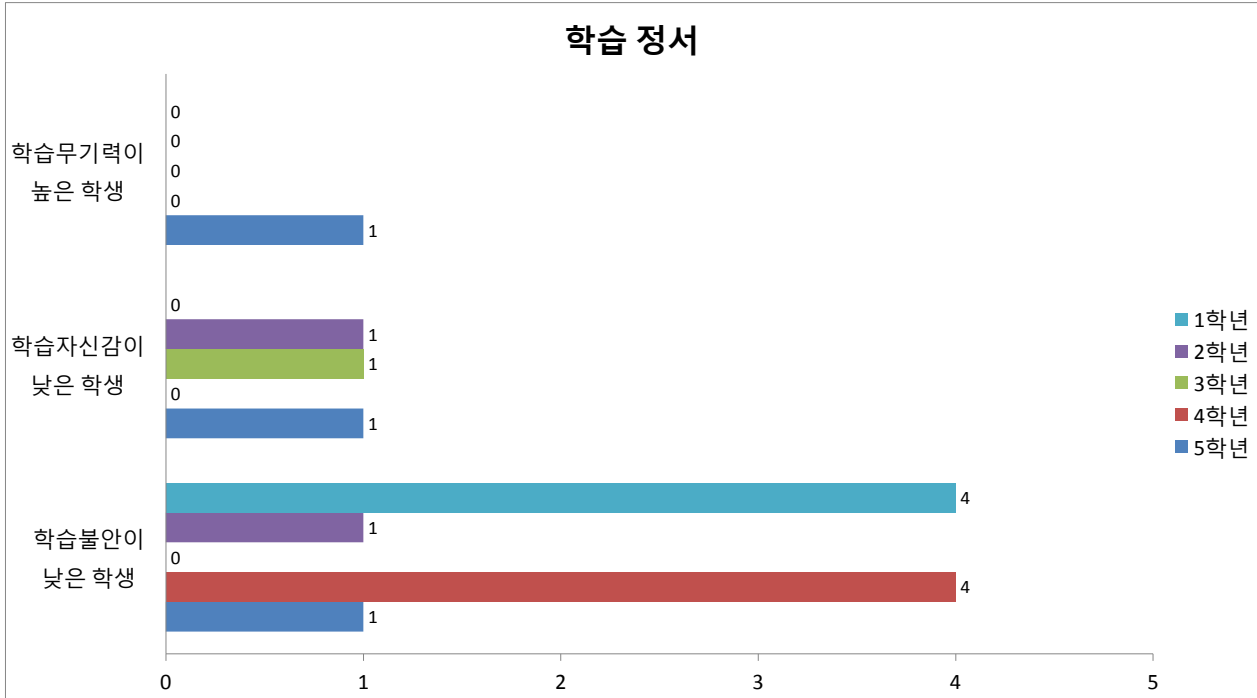
영역	특성	1학년	2학년	3학년	4학년	5학년	전체
창의성	융통성이 낮은 학생	0	1	0	1	0	2
	유창성이 낮은 학생	0	0	0	0	1	1
	독창성이 낮은 학생	0	1	0	1	2	4
계		0	2	0	2	3	7

영역	특성	1학년	2학년	3학년	4학년	5학년	전체
학습행동	계획성이 부족한 학생	0	1	1	1	5	8
	미디어 사용이 높은 학생	1	3	1	3	1	8
	시간관리가 필요한 학생	0	1	0	3	1	5
	암기법이 부족한 학생	0	0	0	0	1	1
	과제 집착력이 낮은 학생	1	1	1	0	2	4
계		1	2	1	3	4	10

영역	특성	1학년	2학년	3학년	4학년	5학년	전체
사회적 지지	친구지지가 필요한 학생	1	2	1	4	1	8
	부모지지가 필요한 학생	0	1	0	0	2	3
	교사지지가 필요한 학생	0	2	0	1	0	3
계		1	5	1	5	3	14

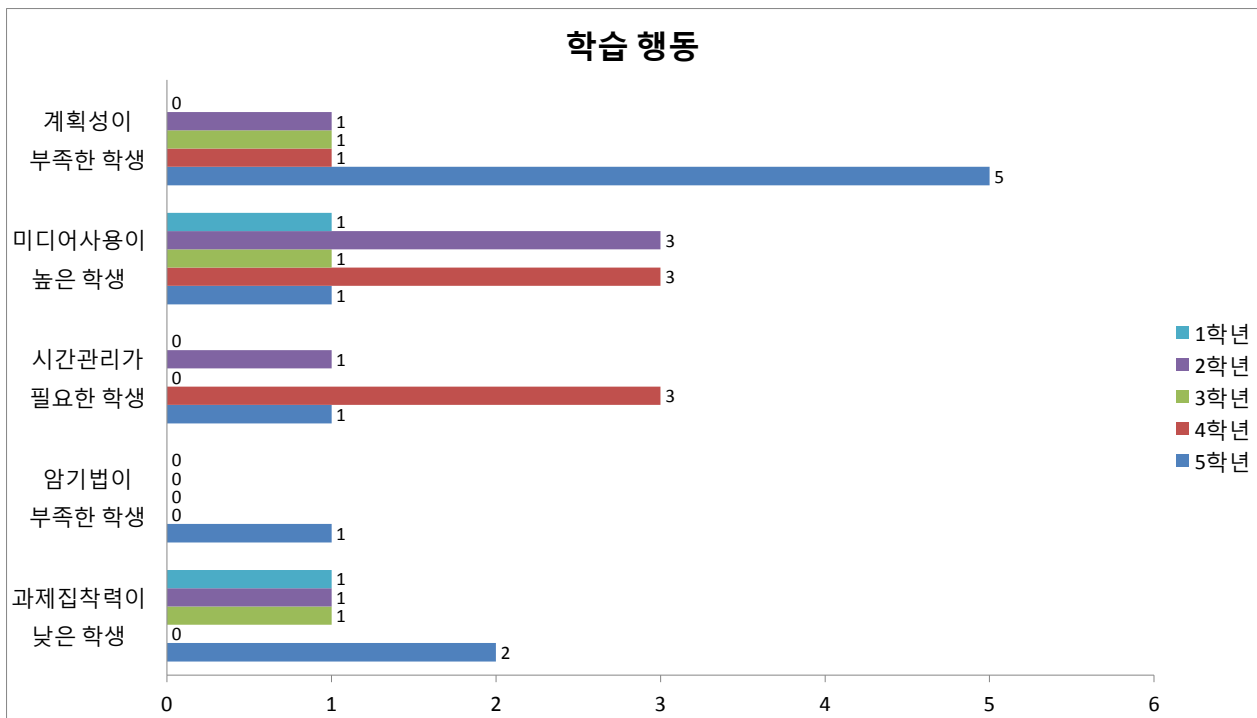
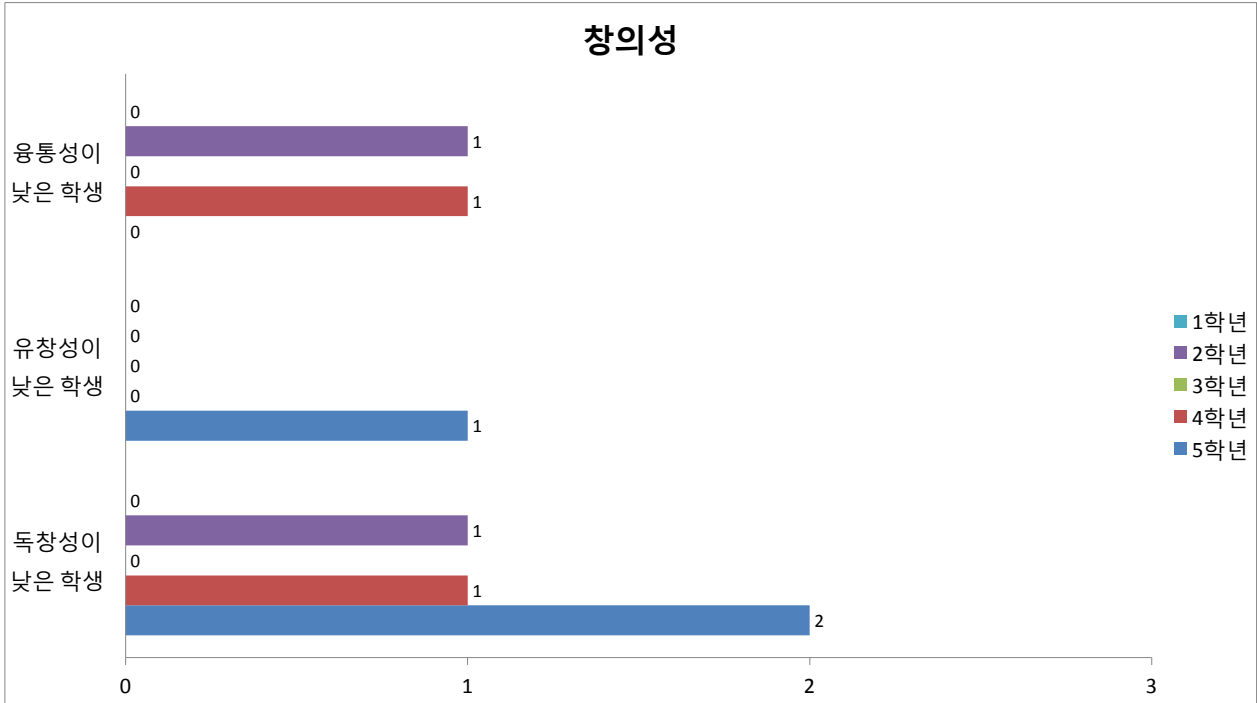
LEDI 전체 결과표

LEDI 프로그램 개입이 필요한 학년별 현황 그래프



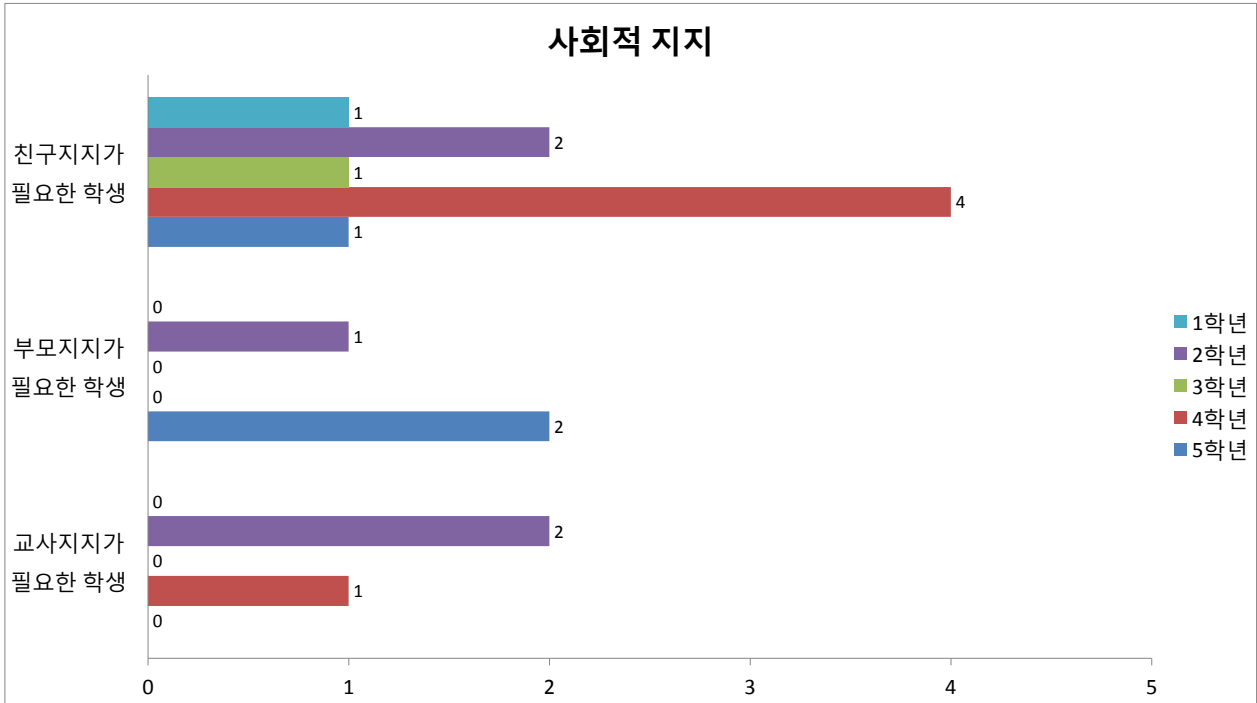
LEDI 전체 결과표

LEDI 프로그램 개입이 필요한 반별 현황 그래프



LEDI 전체 결과표

LEDI 프로그램 개입이 필요한 학년별 현황 그래프



LEDI 전체 결과표

LEDI 프로그램 개입이 필요한 학년별 학생 명단

1학년

척도	특성	학생명단
학습정서	학습무기력이 높은 학생	
	학습자신감이 낮은 학생	
	학습불안이 높은 학생	김민서, 김선우, 박찬희, 정지민,
학습동기	내적동기가 낮은 학생	
	집중력이 낮은 학생	
	자기 통제가 필요한 학생	
창의성	융통성이 낮은 학생	
	유창성이 낮은 학생	
	독창성이 낮은 학생	
학습행동	계획성이 부족한 학생	
	미디어 사용이 높은 학생	오준록,
	시간관리가 필요한 학생	
	암기법이 부족한 학생	
사회적 지지	과제 집착력이 낮은 학생	김민서,
	친구 지지가 필요한 학생	박찬희,
	부모지지가 필요한 학생	
	교사지지가 필요한 학생	

2학년

척도	특성	학생명단
학습정서	학습무기력이 높은 학생	
	학습자신감이 낮은 학생	정성민,
	학습불안이 높은 학생	이현성,
학습동기	내적동기가 낮은 학생	정성민,
	집중력이 낮은 학생	정성민, 지재근,
	자기 통제가 필요한 학생	정성민,
창의성	융통성이 낮은 학생	정성민,
	유창성이 낮은 학생	
	독창성이 낮은 학생	정성민,
학습행동	계획성이 부족한 학생	정성민,
	미디어 사용이 높은 학생	신윤솔, 이현성, 정우주,
	시간관리가 필요한 학생	정성민,
	암기법이 부족한 학생	
사회적 지지	과제 집착력이 낮은 학생	정성민,
	친구 지지가 필요한 학생	정성민, 정인서,
	부모지지가 필요한 학생	지재근,
	교사지지가 필요한 학생	권예준, 정성민,

LEDI 전체 결과표

LEDI 프로그램 개입이 필요한 학년별 학생 명단

3학년

척도	특성	학생명단
학습정서	학습무기력이 높은 학생	
	학습자신감이 낮은 학생	지준환,
	학습불안이 높은 학생	
학습동기	내적동기가 낮은 학생	
	집중력이 낮은 학생	지준환,
	자기 통제가 필요한 학생	지준환,
창의성	융통성이 낮은 학생	
	유창성이 낮은 학생	
	독창성이 낮은 학생	
학습행동	계획성이 부족한 학생	지준환,
	미디어 사용이 높은 학생	지준환,
	시간관리가 필요한 학생	
	암기법이 부족한 학생	
사회적 지지	과제 집착력이 낮은 학생	지준환,
	친구 지지가 필요한 학생	조재원,
	부모지지가 필요한 학생	
	교사지지가 필요한 학생	

4학년

척도	특성	학생명단
학습정서	학습무기력이 높은 학생	
	학습자신감이 낮은 학생	
	학습불안이 높은 학생	김성준,오은록,이찬혁,최형빈,
학습동기	내적동기가 낮은 학생	
	집중력이 낮은 학생	
	자기 통제가 필요한 학생	
창의성	융통성이 낮은 학생	김한수,
	유창성이 낮은 학생	
	독창성이 낮은 학생	임민섭,
학습행동	계획성이 부족한 학생	임민섭,
	미디어 사용이 높은 학생	김성준,이찬혁,최형빈,
	시간관리가 필요한 학생	김한수,임민섭,추연우,
	암기법이 부족한 학생	
사회적 지지	과제 집착력이 낮은 학생	
	친구 지지가 필요한 학생	김한수,이강민,최형빈,추연우,
	부모지지가 필요한 학생	
	교사지지가 필요한 학생	최형빈,

LEDI 전체 결과표

LEDI 프로그램 개입이 필요한 학년별 학생 명단

5학년

척도	특성	학생명단
학습정서	학습무기력이 높은 학생	기미정,
	학습자신감이 낮은 학생	기미정,
	학습불안이 높은 학생	기미정,
학습동기	내적동기가 낮은 학생	기미정,
	집중력이 낮은 학생	기미정,배혜영,
	자기 통제가 필요한 학생	기미정,조성연,
창의성	융통성이 낮은 학생	
	유창성이 낮은 학생	기미정,
	독창성이 낮은 학생	기미정,양진서,
학습행동	계획성이 부족한 학생	기미정,김경지,양진서,조성연,최보영,
	미디어 사용이 높은 학생	김효선,
	시간관리가 필요한 학생	기미정,
	암기법이 부족한 학생	기미정,
	과제 집착력이 낮은 학생	기미정,최보영,
사회적 지지	친구 지지가 필요한 학생	기미정,
	부모지지가 필요한 학생	기미정,김경지,
	교사지지가 필요한 학생	